

LEADER-NEWSLETTER NR. 9 AUGUST 2018

Editorial:

„Wenn die Tage länger werden, wachsen auch die Kräfte, sie zu füllen.“

Waltraud Puzicha (1925 - 2013)

Auch in unserer Geschäftsstelle sind die Kräfte gewachsen. Erfahren Sie mehr zu den neusten Entwicklungen, den Fortschritten in den Projekten und neuen spannenden Projekten die uns erwarten.

Wir wünschen Ihnen viel Spaß beim Lesen!

Neuigkeiten aus der LAG:

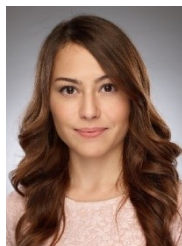
Frohe Botschaft!

Unsere LAG-Geschäftsführerin Frau Ostheimer hat im Juni dieses Jahres geheiratet und heißt nun Frau Kuhn. Herzlichen Glückwunsch hierzu.



Ein neues Gesicht in der Geschäftsstelle

Im Monat August unterstützt uns unsere Praktikantin Gizem Özen in der Geschäftsstelle. Sie absolviert hier das Pflichtpraktikum, das Sie zur Erreichung



ihres Master Abschlusses in Regionalmanagement benötigt.

Auszeichnung der Heimatwirtschaft

Unter den 100 besten Heimatwirtschaften wurde auch die Alte Roggenschenke in Roggenburg mit einer Auszeichnung gekürt.

Der Wettbewerb wurde vom Heimatministerium gemeinsam mit dem DEHOGA Bayern initiiert und hat die besten, typisch bayerischen Wirtshäuser und Gaststätten als ein lebendiges Symbol bayerischer Lebensart ausgewählt. „Heimatwirtschaften prägen mit ihrer Geschichte, Tradition und sozialen Bedeutung den ländlichen Raum in Bayern. Sie sind zentraler Bestandteil unseres Heimatgefühls und tragen in besonderer Weise zum Erhalt der Dorfgemeinschaft und der Weitergabe von Brauchtum und Tradition bei“, so Ministerpräsident Söder in seiner Festrede.



Prämierung der Alten Roggenschenke mit Ministerpräsident Dr. Markus Söder, Heimatminister Albert Füracker und die Präsidentin des DEHOGA Bayern e. V., Angela Inselkammer

Quelle: Bayerisches Staatsministerium der Finanzen, für Landesentwicklung und Heimat

Mehr Budget für die LAG



Der Freistaat unterstützt die Arbeit der LAGen mit weiteren 58.000 € Projektbudget pro LAG für diese Förderperiode. Die Erhöhung war möglich, weil der Freistaat im Nachtragshaushalt 2018 noch einmal rund vier Millionen Euro für LEADER-Projekte bereitgestellt hat. Die Aufstockung des Budgets ermöglicht die Förderung neuer Projekte – Neue Ideen sind in unserer Geschäftsstelle daher herzlich willkommen ☺

Unterstützung Bürgerengagement

Mit dem Projekt "Unterstützung Bürgerengagement" können nun im Rahmen von LEADER auch kleinere Projekten gefördert werden. Auch die Regionalentwicklung Landkreis Neu-Ulm möchte zukünftig engagierte Bürger/Bürgerinnen und Vereine durch einen unbürokratischen Förderablauf bei Ihrer Arbeit finanziell unterstützen. Dazu laufen bereits die Vorbereitungen. Nächstes Jahr soll dann der erste Förderaufruf folgen.

Neuigkeiten aus Brüssel:

Neuausrichtung der Agrarpolitik

Die Mitgliedsstaaten der EU sollen ab 2021 mehr Verantwortung tragen und flexibler entscheiden können, wie und wo sie ihre Mittel einsetzen wollen. Sie sollen die Möglichkeit bekommen, bis zu 15 Prozent ihrer GAP-Mittel von der Verwendung für Direktzahlungen an die Landwirte (erste Säule) auf den Einsatz zur Entwicklung des ländlichen Raums (zweite Säule) zu übertragen, und

umgekehrt.

Lexikon:

GAP

Die Gemeinsame Agrarpolitik (GAP) ist ein Politikbereich der Europäischen Union. Sie gehört zu den ältesten und finanziell bedeutendsten Politikfeldern der EU. Sie besteht aus der 1. Säule die vor allem landwirtschaftliche Subventionen wie Direktzahlungen finanziert und der 2. Säule, die Finanzmittel für die Ländliche Entwicklung bereitstellt - dem ELER. (Europäische Landwirtschaftsfonds für die Entwicklung des ländlichen Raums).

Neuigkeiten zu Projekten:

Donautäler in Optimierung

Das Projekt „Qualitätsmanagement DonauTäler“ läuft auf Hochtouren. Am 02.08.18 hat sich die Projektgruppe im Landratsamt Günzburg getroffen um die bisherigen Entwicklungen als auch die weitere Vorgehensweise zu besprechen.

Im laufenden Projekt wurde inzwischen das Radkartenset überarbeitet. Das Set enthält nun eine Übersichtskarte mit dem gesamten DonauTäler Radweg als auch die sieben Karten für die einzelnen Episodenräume. Das neue Kartenset kann kostenlos bestellt werden bei der:

Regionalmarketing Günzburg GbR „DonauTäler“
An der Kapuzinermauer 1
89312 Günzburg
Tel.: 08221 2074949
Fax: 08221 95145
info@donautaeler.com

Daneben wird schon eifrig das nächste Folgeprojekt vorbereitet. Dabei verlassen wir den DonauTäler und kümmern uns um die „Verbesserung der Radwegeinfrastruktur“ in der gesamten Region. Kommunen sowie Touristiker haben die

Möglichkeit, sich an diesem Projekt zu beteiligen und verschiedene Infrastrukturmodule zu bestellen. Der hohe Rücklauf der Interessensbekundungen ist dabei sehr erfreulich. So können sich Radfahrer in der Region in den kommenden Jahren auf eine gute Aufenthaltsqualität entlang der gut ausgeschilderten Radwege freuen.

Mitfahrbänke Nersingen

Im Rahmen der Steuergruppensitzung am 26.07.18 wurde das Projekt „Mitfahrbänke“ für die Gemeinde Nersingen beschlossen. Das Projekt soll das Gemeinschaftsgefühl stärken, soziales Engagement fördern, eine Effizienzsteigerung im Individualverkehr herbeiführen und als ergänzende Mobilitätslösung dienen. Die Gemeinde Nersingen bereitet derzeit den Förderantrag vor.

Sieben weitere Projekte in Vorbereitung

In der Steuergruppensitzung wurden weitere sieben Projekte vorgestellt und beraten. Ob im Bereich Naherholung, Nahversorgung oder Umweltbildung, die Projekte sind vielfältig und kommen allen zugute.

Herr Wolfgang Neidlinger, setzte sich beispielsweise für die Errichtung eines **Dorfladens in Witzighausen** ein. Der Landesbund für Vogelschutz möchte zur **Biotopverbesserung als auch zur Umweltbildung am Wullenstetter Natursee** beitragen und benötigt LEADER-Mittel für die Vertiefung des Sees im Bereich des bestehenden Biotops und zur Erstellung von Modulen zur Vogelbeobachtung. Auch dieses Projekt bekam einen Zuspruch aus der Steuerungsgruppe und kann weiter entwickelt werden. Größere Veränderungen sind voraussichtlich im **Heimatmuseum Weißenhorn** zu erwarten. Das Museum soll komplett saniert werden; im Zuge dessen sollen eine Kreativwerkstatt und mehrere moderne Elemente für ein spielerisches Lernen entstehen. Dabei soll vor allem der „Turmerlebnispfad“ als innovativer Baustein durch LEADER gefördert

werden.

Der Erfolg der bereits umgesetzten LEADER-Projekten zeigt sich dadurch, dass vor allem Kooperationsprojekte bestrebt sind, Folgeprojekte an den Start zu bringen. Im Zuge des Projekts „**Flusslandschaften in Schwaben – Donau erleben! Und Wertach erleben!**“ wurden bereits die Gewässerstrukturen verbessert und ökologisch aufgewertet. Nun soll dieses erfolgreiche Konzept ebenfalls an der Iller umgesetzt werden. Dazu werden derzeit durch die BEW für die Kommunen zwischen Buxheim und Vöhringen Modulpläne erstellt, die verschiedene Maßnahmen, wie beispielsweise naturnahe Ufergestaltung, beinhalten.



Bild: 8. Steuergruppensitzung im Café Grün auf der Jungviehweide, Illertissen

v.l.n.r.: LAG-Geschäftsführerin Marina Kuhn, stellv. Vorsitzender Bürgermeister Michael Obst (Markt Kellmünz), stellv. Vorsitzender Bürgermeister Raphael Bögge (Senden), Schatzmeisterin Monika Stadler

Quelle: Regionalentwicklung Landkreis Neu-Ulm

Informationen zu Veranstaltungen, Wettbewerben & Förderungen:

Woche des bürgerschaftlichen Engagements 2018



Der 17. September ist der Thementag für Engagement in ländlichen Räumen. Bundesweit sind Vereine, Initiativen und Gruppen aufgerufen, sich an der Woche des bürgerschaftlichen Engagements vom 14. bis 23. September zu beteiligen. Veranstalter ist das Bundesnetzwerk Bürgerliches Engagement (BBE). Weitere Informationen unter: <https://www.engagement-macht-stark.de/>

Haushaltsnahe Dienstleistungen für einen lebendigen ländlichen Raum



Das Angebot von haushaltsnahen Dienstleistungen wird in Zeiten des demographischen Wandels zu einem immer wichtigeren Thema. Neben dem sozialen Aspekt, kann das Angebot von haushaltsnahen Dienstleistungen vor allem für landwirtschaftliche Betriebe eine zusätzliche Einkommensquelle darstellen. Die DVS veranstaltet in Kooperation mit dem BMEL und der BLE einen Transferbesuch am 27. und 28. September 2018 am Bodensee. Im Rahmen von Exkursionen sollen Best practice Betriebe besichtigt werden. Anmeldeschluss ist der 10. September 2018. Weitere Informationen unter:

<https://www.netzwerk-laendlicher-raum.de/service/veranstaltungen/haushaltsnahe-dienstl/>

Termine:

26.10.18: Klausur der Steuerungsgruppe

Hinweis:

Im Dezember finden keine Projektberatungen statt. Die Geschäftsstelle ist nur halbtags von 09:00 – 13:00 Uhr besetzt.

Haben auch Sie eine Projektidee oder Fragen rund um die LAG und das LEADER-Programm? Gerne beantwortet die LAG Geschäftsstelle Ihre Fragen und berät über Fördermöglichkeiten zu Projekten.

Impressum:

Regionalentwicklung Landkreis Neu-Ulm e.V.
Memminger Straße 59
89264 Weißenhorn
Tel.: 07309 4263 130
Fax: 07309 4263 077
Mail: info@leader-neu-ulm.de
Web: www.leader-neu-ulm.de
[facebook](#)



[:www.facebook.de/leaderlandkreisneuulm](https://www.facebook.de/leaderlandkreisneuulm)